

No olvides

CONFIAR EN TU INTUICIÓN



No te limites a los significados tradicionales de los libros. Observa qué sensaciones y emociones despiertan las cartas en ti y deja que tu intuición guíe la interpretación.



RESPETAR EL TAROT Y SU ENERGÍA

Antes de cada lectura, encuentra un espacio tranquilo y limpio. Baraja las cartas con intención, concéntrate en la pregunta y respeta la energía del Tarot.

Escanea y lee algunos
consejos para tus lecturas



Escanea y descarga el PDF
con consejos de lecturas



IR A MI WEB

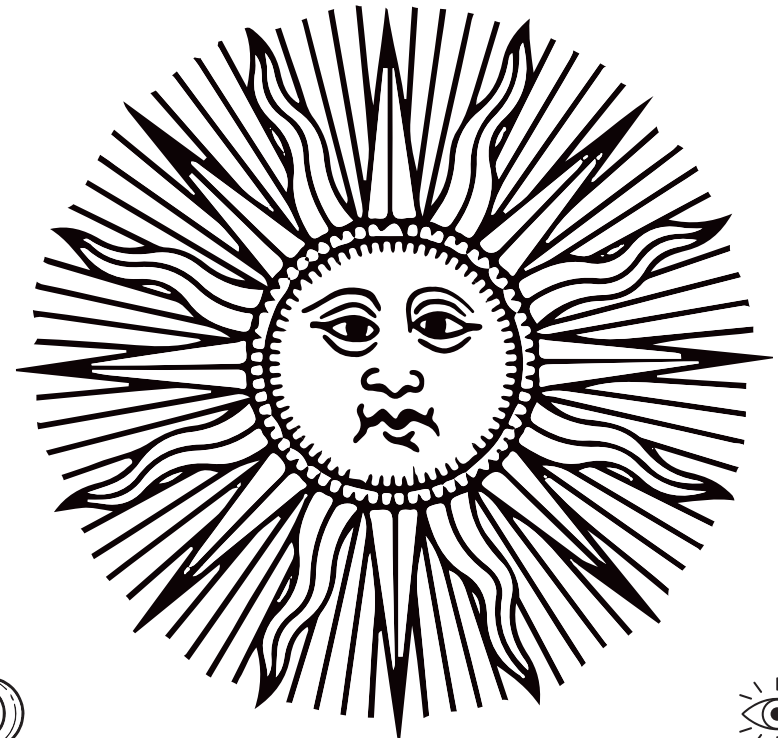


SÍGUEME



2025

tiradas IMPRESINDIBLES



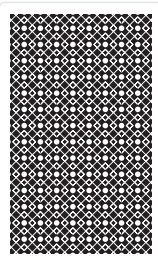
INTRODUCCIÓN

En esta guía te presento dos tiradas imprescindibles para cualquier tarotista. Estas tiradas son fundamentales porque te permiten obtener respuestas claras y profundas sin complicarte con demasiadas cartas.

Una de las claves para leer el tarot con confianza es aprender a simplificar. A menudo, menos es más. Tiradas breves —de tres o cuatro cartas— nos permiten conectar directamente con la energía de la consulta, entender lo que está en juego y orientar bien la interpretación. *Cuando usamos muchas cartas, corremos el riesgo de dispersarnos*, de perdernos en detalles o incluso de confundir más que aclarar.

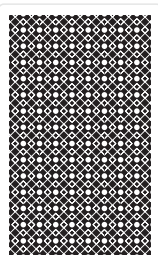
TIRADA rompehielo

⑤



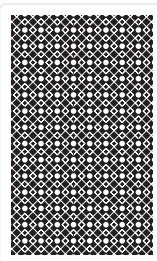
CONSEJO

①



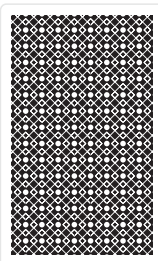
AMOR

②



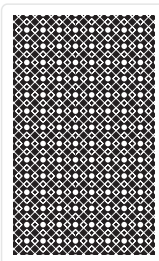
DINERO

③



TRABAJO

④



SALUD

Esta es una de mis tiradas favoritas cuando recibo a una persona que consulta por primera vez. Es una excelente manera de comenzar la consulta.

¿Cómo se hace?

Extraemos cinco cartas y las colocamos boca abajo en fila, de izquierda a derecha en el orden de la imagen. Descubriremos cada carta en el orden señalado.

La última carta, que corresponde al consejo, se convierte en la clave de la tirada. Podemos relacionarla con cada uno de los ámbitos anteriores para entender cómo equilibrar, mejorar o tomar conciencia de lo que está sucediendo en cada área.

Esta tirada no requiere preguntas específicas: simplemente abrimos el tarot para que nos muestre cómo esta la persona consultante. Es ideal para ganar confianza,

TIRADA en cruz

También utiliza cinco cartas, distribuidas en forma de cruz, lo que nos permite ver los diferentes perspectivas del tema planteado.

¿Cómo se hace?

Se barajan las cartas mientras se piensa en el tema de la consulta. Luego se extraen cinco cartas y se colocan en la siguiente forma:

Primera carta

Afirmación (lo favorable)

Se coloca a la izquierda del tarotista. Es la carta de las fortalezas y los aspectos positivos que favorecen la resolución.

Segunda carta

Negación (lo desfavorable)

Se coloca a la derecha del tarotista (extremo derecho de la cruz). Obstáculos, bloqueos, complicaciones o resistencias.

Tercera carta

Argumento (el juez)

Se coloca delante del consultante, en la parte superior de la cruz, el punto más alejado del tarotista. La mirada imparcial.

Cuarta carta

Sentencia (la solución)

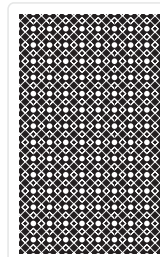
Se ubica en la parte inferior de la cruz, más cercana al tarotista. Es clave porque indica la tendencia final y presagia cómo evolucionará el planteamiento.

Quinta carta

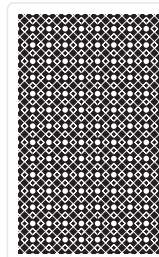
Síntesis (el resultado global)

Se coloca en el centro de la cruz. Es el mensaje más importante que resume el motivo de la consulta.

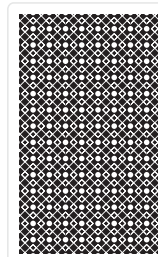
①



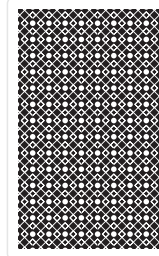
⑤



②



④



¿Qué nos aporta esta tirada?

Es ideal para temas donde hay conflicto, duda o decisiones importantes por tomar. Esta tirada ayuda al consultante a ver las fuerzas a favor y en contra, y también a descubrir la vía más justa o sensata para avanzar.